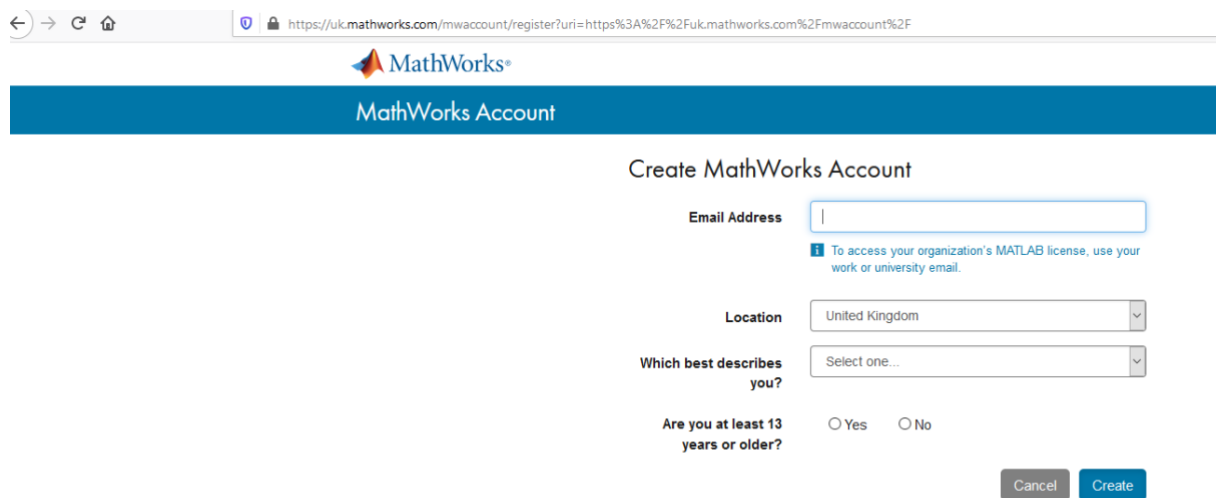


Přihlašte se a otevřete na download.cvut.cz záložku campus wide Matlab: [Softwarové produkty ke stažení | Download ČVUT \(cvut.cz\)](#)

Návod, který se týká Vás, je bod 2, resp. 3. Tento návod je velmi pěkně zpracován, přesto pár doplnění.

Pokud jste na stránkách Mathworks poprvé, dáte vytvořit nový účet. Pozor, **musíte** použít školní email, jinak budete mít trial verzi, která Vám brzo skončí. Nezapomeňte si dát heslo, které si budete pamatovat, pokud se třeba budete chtít přihlásit ze školy.

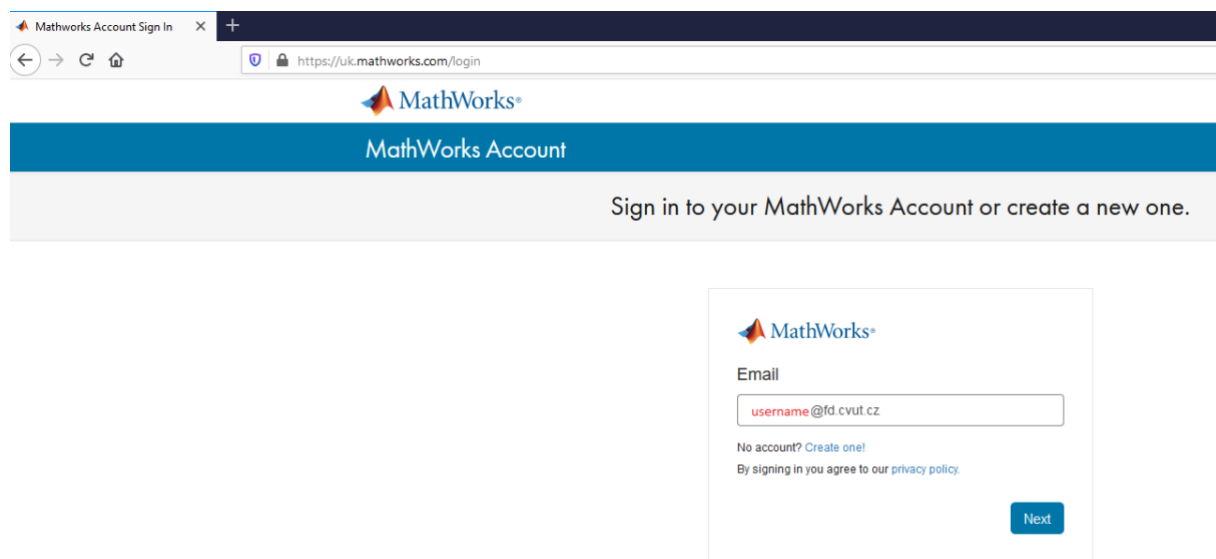


The screenshot shows the MathWorks Account registration page. At the top, there is a blue header with the MathWorks logo and the text "MathWorks Account". Below the header, the main heading is "Create MathWorks Account". The registration form includes the following fields and options:

- Email Address:** A text input field with a placeholder character. Below it, a blue information icon and text: "To access your organization's MATLAB license, use your work or university email."
- Location:** A dropdown menu currently showing "United Kingdom".
- Which best describes you?:** A dropdown menu currently showing "Select one...".
- Are you at least 13 years or older?:** Two radio buttons, "Yes" and "No", both of which are unselected.

At the bottom right of the form, there are two buttons: "Cancel" (grey) and "Create" (blue).

V případě, že jste si již účet vytvořili, při příštím přihlášení stačí vyplnit email a přihlásit se.



The screenshot shows the MathWorks Account login page. At the top, there is a blue header with the MathWorks logo and the text "MathWorks Account". Below the header, the main heading is "Sign in to your MathWorks Account or create a new one." Below this heading, there is a white box containing the login form:

- Email:** A text input field with the placeholder "username@fd.cvut.cz".
- Below the input field, there is a link: "No account? [Create one!](#)"
- Below that, there is a link: "By signing in you agree to our [privacy policy](#)."
- At the bottom right of the white box, there is a blue "Next" button.

Na dalším listě zadáte heslo.

Instalace

Instalaci na vlastní počítač doporučuji pouze v případě, že máte alespoň 8 GB RAM paměti, a výkonnější počítač, který zvládne složité výpočty). Pro plnou instalaci je potřeba 60 GB místa, ale nám stačí základní balík + statistický balík (Statistics and Machine Learning toolbox) [Statistics and Machine Learning Toolbox - MATLAB \(mathworks.com\)](https://www.mathworks.com/products/statistics/).

V době tvorby tohoto dokumentu, je nabízena následující školní licence:

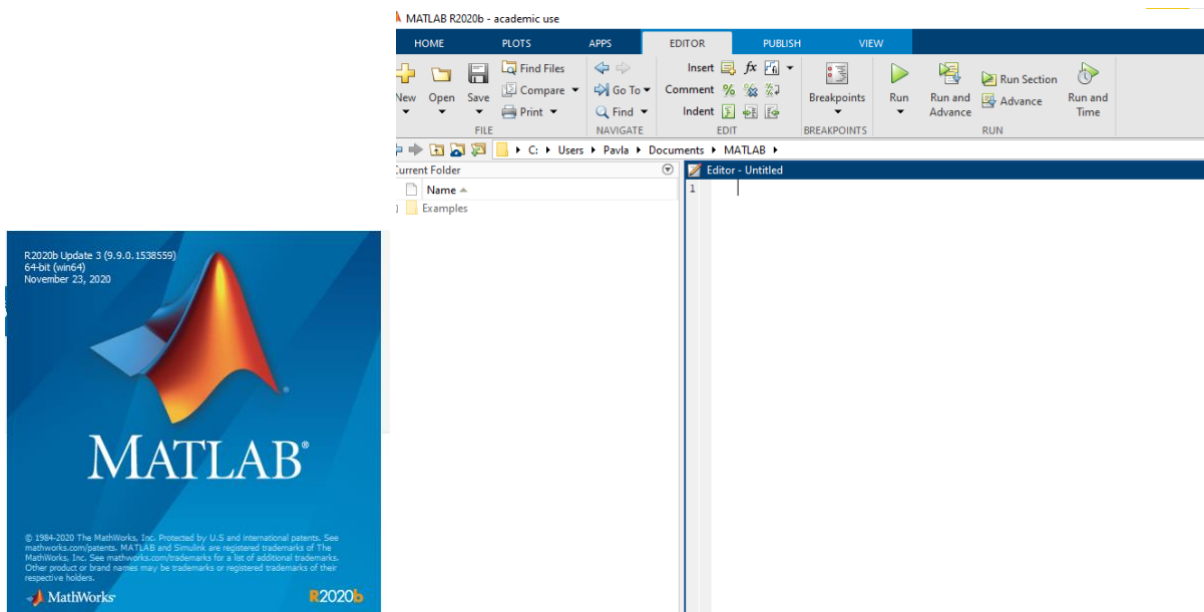
My Software

License	Label	Option	Use			
40850329	MATLAB (Individual)	Total Headcount	Academic	↓	✕	🛒

Klikněte na download (šipka dolu) a vyberte verzi R2020b (mezi verzemi jsou malé rozdíly, celý kurz budeme cvičit ve verzi 2020b).

Po chvíli se Vám stáhne instalátor a vy si vyberete, zda k základu, chcete ještě nějaký toolbox. Nám stačí tedy k základu Statistics and Machine toolbox, ostatní nebudeme využívat. Ale akademická licence umožňuje používat všechny balíčky.

Po instalaci můžete pustit Matlab a objeví se Vám:

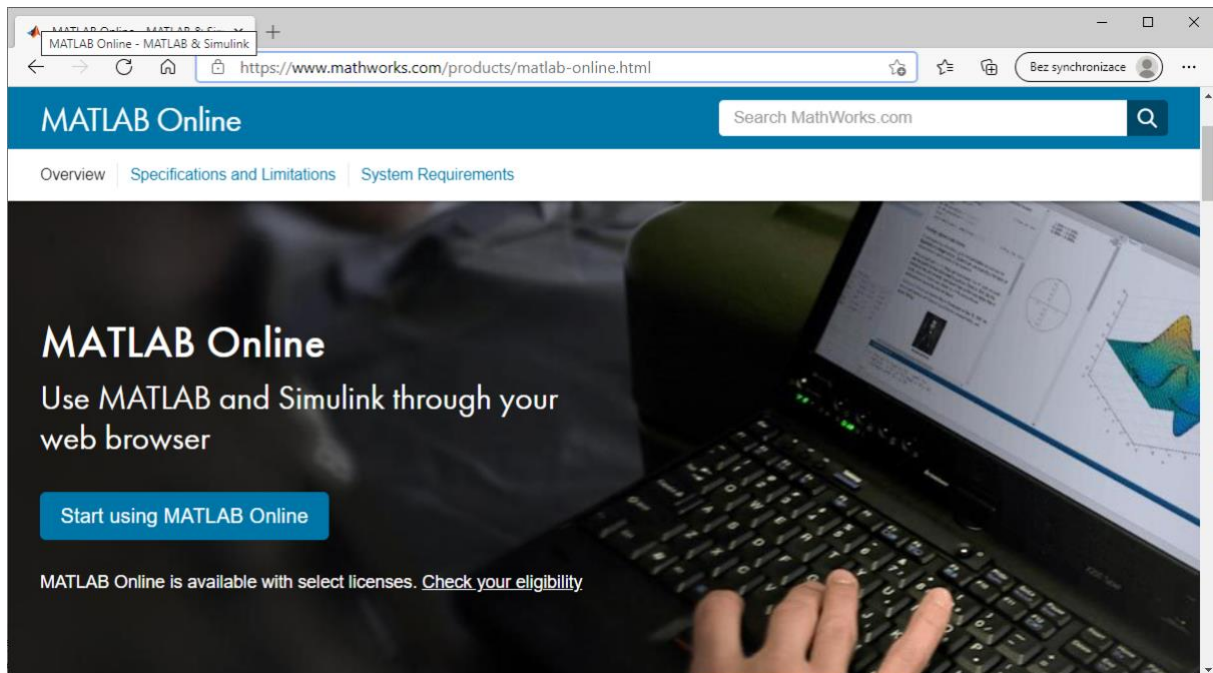


Pokud Vám trvá spuštění příliš dlouho, případně výpočty trvají neskutečně dlouho, zkuste online verzi.

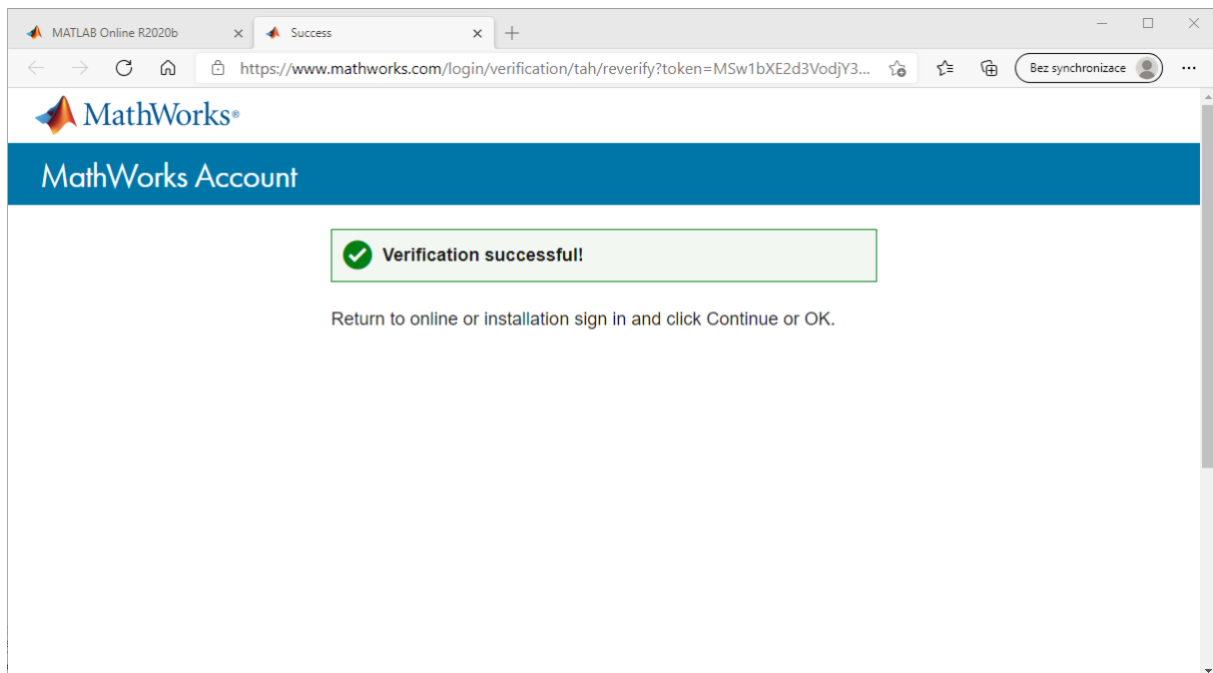
Online Matlab

Nejdříve se musíte zaregistrovat – viz výše. Ale místo instalace se přihlásíte sem:

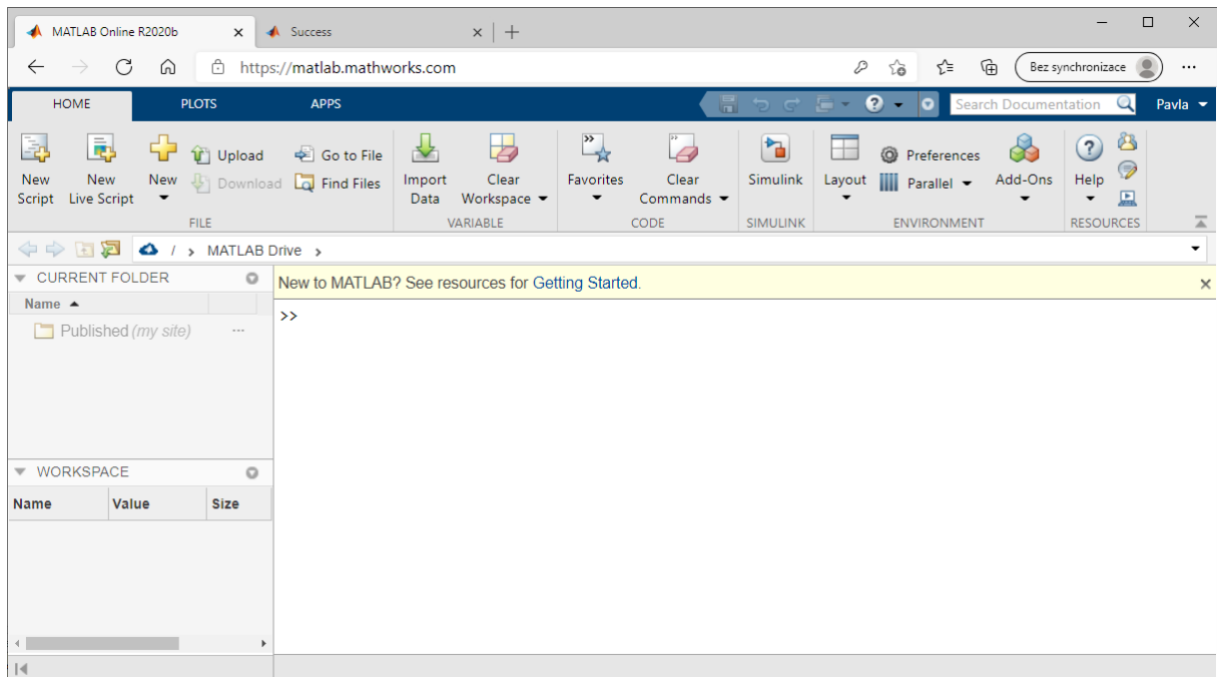
[MATLAB Online - MATLAB & Simulink \(mathworks.com\)](https://www.mathworks.com/products/matlab-online.html) (odkaz je i přímo na stránkách mathworks)



Je možné, že Matlab bude chtít verifikovat, že pocházíte z univerzity, dejte ověřit (verifikovat). Mělo by se Vám objevit toto:



Pak se vrátíte zpět na první záložku a spustíte Matlab online a spustíte. Objeví se Vám následující okno.



Práce v Matlabu

Základní práce a popis bude ukázán na prvním cvičení. Na toto první cvičení je nutné mít buď nainstalován Matlab u sebe na počítači nebo spuštěn online Matlab **před** začátkem hodiny.